

PROAGRI

POUR VOUS. AUJOURD'HUI. ET DEMAIN

ÉNERGIES

Diversifiez votre activité et développez la performance énergétique de votre exploitation !

Photovoltaïque

Bois énergie

Méthanisation

**Économies
d'énergie**

© Photo : Hervé VIDAL

aura.chambres-agriculture.fr

Soutenu par



VOUS SOUHAITEZ

Réduire vos dépenses énergétiques ?



© M.Comte

Vous voulez améliorer l'efficacité énergétique de votre exploitation ?

Vous voyez vos factures électriques augmenter ?

DES LEVIERS D' ACTIONS SONT POSSIBLES !

Bloc de traite, chauffe-eau solaire, performance énergétique du bâtiment d'élevage, chaudière à biomasse, séchage en grange...

Notre offre de conseil :

- Analyser vos consommations par rapport à des références locales
- Identifier les postes les plus consommateurs en énergies
- Repérer les pistes et leviers d'actions (fioul, électricité...)
- Etudier la faisabilité technico-économique des solutions retenues

Nos conseillers peuvent vous accompagner pour mobiliser les compétences d'un bureau d'étude (coût potentiellement subventionné par l'ADEME)

VOUS SOUHAITEZ

Valoriser le bois disponible sur votre exploitation ?

4 MAP *
= 1T de paille

1 MAP *
= 80 L de fioul

*MAP = Mètre cube Apparent




Vous avez un maillage bocager important ?

Vous souhaitez réduire vos consommations de paille en litière ou alimenter une chaudière biomasse ?

Vous pouvez valoriser ce qui existe au sein même de votre exploitation pour palier vos besoins !

Notre offre de conseil :

- Repérer et quantifier les ressources disponibles de votre exploitation et en assurer la meilleure valorisation
- Réaliser un plan de gestion durable de vos haies

 Faites vous connaître et vous serez invités à des journées de démonstration de matériels. Vous serez mis en relation avec notre réseau d'acteurs pour vous apporter qualité et efficacité lors de vos chantiers.



VOUS SOUHAITEZ

Évaluer votre potentiel photovoltaïque ?

Vous avez des surfaces de toitures importantes ?

Vous avez de fortes consommations électriques ?

Vous avez un projet bâtiment ?

POUR QUELLE FINALITÉ ?

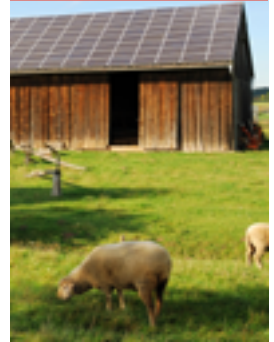
- Consommer votre propre électricité à un coût maîtrisé
- Dégager un nouveau revenu en vendant au réseau
- Obtenir un loyer ou un nouveau bâtiment grâce à un tiers investisseur

Notre offre de conseil :

- Dimensionner, calculer et vérifier la faisabilité de chaque scénario envisagé
- Mise en relation avec des prestataires
- Vous accompagner dans la maîtrise d'ouvrage de votre projet

Estimez votre potentiel !

1 kWc équivaut à 4,5 m²



VOUS SOUHAITEZ

Mettre en œuvre une unité de méthanisation ?

Vous pensez disposer d'un gisement en intrants conséquent (fumiers, lisiers, potentiel de cultures intermédiaires...) ?

Vous pensez avoir le potentiel pour concevoir une unité à la ferme ?

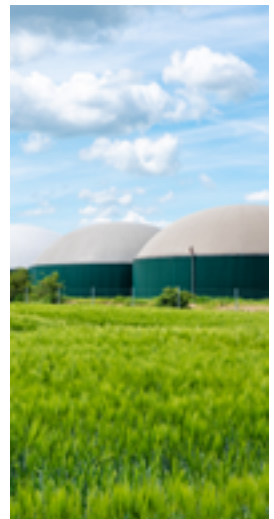
Vous souhaitez vous impliquer dans un projet collectif ?

POUR QUELLE FINALITÉ ?

- Dégager un nouveau revenu en vendant au réseau
- Améliorer son autonomie en éléments fertilisants

Notre offre de conseil :

- Réaliser une pré-étude d'opportunité pour identifier des scénarios avec vous
- Visiter des sites en production en région et ailleurs grâce à notre réseau
- Rédiger un cahier des charges d'appel d'offre pour engager une étude de faisabilité et vous accompagner dans sa mise en œuvre
- Être votre interlocuteur tout au long du développement du projet, en lien avec les prestataires, financeurs, administrations.



PROagri

POUR VOUS. AUJOURD'HUI. ET DEMAIN



Une équipe de conseiller-ère-s énergies est à votre service pour tous renseignements sur votre projet, contactez-nous !

Un conseil neutre, objectif et indépendant

Allier

Jérôme Jolibois

06 45 03 28 33

Rhône

Enzo Casnici

06 30 03 79 27

Ain & Savoie
& Haute-Savoie

Jean-Daniel Ferrier

06 85 16 34 70

Puy de Dôme

Marion Delobea

06 30 09 62 73

Thierry Roche

06 02 05 63 35



Isère

Jean-Paul Sauzet

06 61 02 74 55

Fabienne Guerraz

06 61 02 82 97

Robinson Stieven

06 81 44 95 54

Cantal

Caroline Léger

06 71 76 82 09

Léa Dubois

06 31 70 74 24

Marion Delobea

06 30 09 62 73

Loire & Haute-Loire

Florent Gagne

06 08 82 08 95

Ardèche & Drôme

William Chabre

06 22 42 54 04

Plus d'informations :
aura.chambres-agriculture.fr



Soutenu par




**CHAMBRES
D'AGRICULTURE**
AUVERGNE-RHÔNE-ALPES