

# CHIFFRES CLÉS DE L'AGRICULTURE ARDÉCHOISE

## DES ACTIFS ANCRÉS DANS LEUR TERRITOIRE



**8 296** actifs agricoles permanents

**5 292** chefs d'exploitation et coexploitants

**100** créations d'entreprises agricoles en moyenne / an

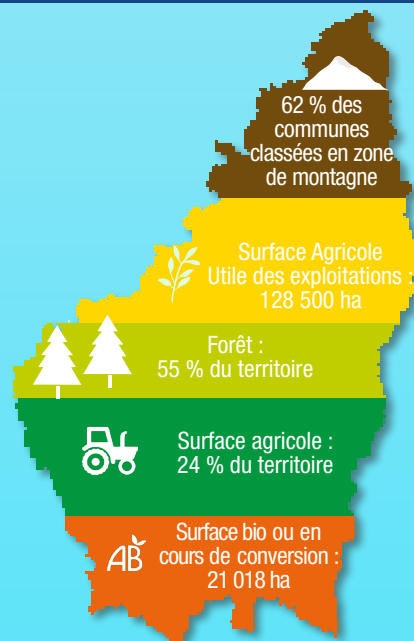
**11 000** emplois saisonniers en moyenne / an

**5** établissements d'enseignement agricole

**1 019** élèves en formation

**70** nouveaux contrats apprentissage en moyenne / an

## LA SURFACE DU DÉPARTEMENT DE L'ARDÈCHE



## UNE AGRICULTURE DIVERSIFIÉE



**12 200**  
Vaches laitières



**13 400**  
Vaches allaitantes



**54 500**  
Brebis



**22 900**  
Chèvres



**1 448 000**  
Volailles



**15 558**  
Ruches

## UNE GRANDE VARIÉTÉ DE PRODUITS VÉGÉTAUX



**10 752 ha**  
de céréales, oléagineux  
et protéagineux



**10 437 ha**  
de vigne



**435 ha**  
de légumes frais et secs



**6 338 ha**  
de fruits (y compris les châtaignes)



**2 900 ha**  
de châtaignes



**510 ha**  
de plantes à parfum  
aromatiques et médicinales

## QUALITÉ DES PRODUITS ET PROXIMITÉ : LES POINTS FORTS DU DÉPARTEMENT

**25** produits sous indication géographique (AOP / IGP)



**35 %** des exploitations agricoles engagées dans un signe ou une démarche de qualité (hors bio)



**35,6 %** des exploitations commercialisant en circuit court

**17** points de vente collectifs