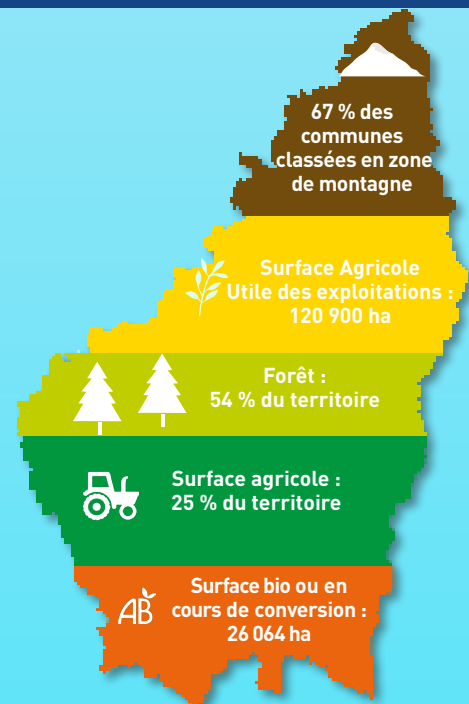


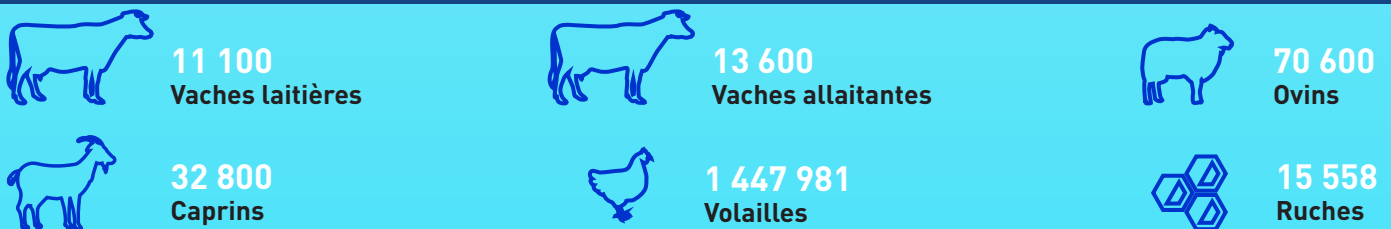
DES ACTIFS ANCRÉS DANS LEUR TERRITOIRE



LA SURFACE DU DÉPARTEMENT DE L'ARDÈCHE



UNE AGRICULTURE DIVERSIFIÉE



UNE GRANDE VARIÉTÉ DE PRODUITS VÉGÉTAUX



QUALITÉ DES PRODUITS ET PROXIMITÉ : LES POINTS FORTS DU DÉPARTEMENT

28 produits sous indication géographique (AOP / IGP)



35 % des exploitations agricoles engagées dans un signe ou une démarche de qualité (hors bio)



35,6 % des exploitations commercialisant en circuit court

16 points de vente collectifs