



Systeme RA PPAM circuit coop / négoce

Exploitation individuelle, >5ha ha, 1 UTAF + saisonnier



CARACTERISTIQUES

- ✓ **Statut :** Exploitation individuelle
- ✓ **Main d'œuvre :** 1 UTAF + 0,3 ETP en saison (plantation/binage/récolte)
- ✓ **SAU (ha) :** 30 ha dont 20 ha de PPAM et 10 ha de céréales et fourrage en rotation
- ✓ **Transformation :** Huile essentielle (He) et herboristerie sèche
- ✓ **Commercialisation :** Vente en gros (coop. ou négoce)

COMMENTAIRES

- ✓ La polyvalence He et herboristerie permet de s'adapter à la fluctuation de la demande

Atouts

- ✓ Système diversifié en espèces mais un seul système de culture
- ✓ Cultures mécanisables et "faciles" à maîtriser en AB
- ✓ Espèces pérennes (10% seulement de renouvellement /an)
- ✓ Système intéressant d'un point de vue agronomique (rotation)

Contraintes

- ✓ Marché fluctuant et concurrentiel (atténué en AB)
- ✓ Besoin d'investissements spécifiques important
- ✓ Nécessite de disposer d'une distillerie proche (40 km)
- ✓ Longue mise en production = besoin de trésorerie

Conditions de réussite

- ✓ S'investir à 100% sur l'ensemble du processus : métier spécifique, cycle long
- ✓ Investir suffisamment et à bon escient

Perspectives

- ✓ En cas de création, mise en culture progressive sur 5 ans. Commencer par lavande et lavandin
- ✓ Besoin croissant du marché de gros pour ce type de productions d'origine France.
- ✓ Disposer d'un fonds de roulement en cas de chute des cours (lavande notamment)

REPRESENTATIVITE

Système très répandu dans la Drome mais que l'on peut trouver partout en Région AURA pourvu que les parcelles soient bien exposées : Ardèche, Pays de Savoie, Puy de Dome, Haute-Loire.

En l'absence d'unités de collecte et de transformation, la grande dimension permet d'envisager de s'équiper d'un séchoir. La distillation en revanche est plus problématique : 60 ha sont nécessaires pour rentabiliser une installation

PARC MATERIEL TYPE

- ✓ Tracteur 4 RM 80 CV + plateau fourrager
- ✓ Tracteur 2 RM 50 CV "vieux coucou"
- ✓ Epandeur fumier/compost (CUMA possible)
- ✓ Charrue trisoc
- ✓ Disque déchaumeur
- ✓ Herse plate
- ✓ Cultivateur
- ✓ Griffons (binage PPAM ou S du sol)
- ✓ Bineuse pour PPAM
- ✓ Bineuse autoconstruite
- ✓ Bineuse monorang pour PPAM
- ✓ Semoir céréales
- ✓ Herse étrille
- ✓ Epandeur engrais
- ✓ Rouleau
- ✓ Broyeur
- ✓ Récolteuse à lavande
- ✓ Remorque autochargeuse
- ✓ Moissonneuse
- ✓ Trieur
- ✓ Pulvérisateur à rampes
- ✓ Faucheuse endaineuse faneuse
- ✓ Presse
- ✓ Broyeur
- ✓ Véhicules exploitation et transport (camion)
- ✓ Caisson distillation (CUMA), séchoir, distillerie

Valeur à neuf du matériel : 300 000 €
Valeur occasion & autoconstruit : 120 000 €
Equipement mixte neuf et occasion : 165 000 €

Equipements complémentaires

Selon la spécialisation : matériel de transformation type séchoir, distillerie, caissons de distillation (possible en CUMA), tamiseuses (trieur), irrigation les jeunes plants

Bâtiment : hangar avec filets protecteurs, zone de remisage du matériel, stockage (big bags pour herboristerie, cave sécurisée pour huiles essentielles)

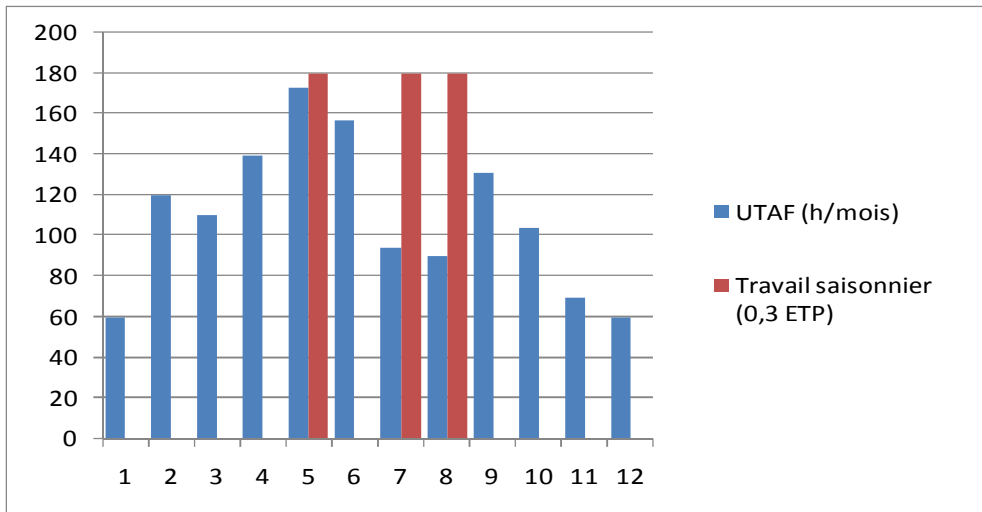
Nombreux petits matériels : balance, motobineuse, brouettes, outils à main...

Atelier

ELEMENTS DE STRATEGIE

- ✓ Herborsiterie plus rémunératrice mais exigeante en main d'œuvre de mars à octobre
- ✓ Huile essentielle plus massifiée (moins de valeur ajoutée/ha) mais très mécanisée
- ✓ Systèmes mixtes plus flexibles vis-à-vis des marchés

Le travail



55 h/ha de travail annuel : ne pas considérer les PPAM comme des grandes cultures

- ✓ LA PRODUCTION : 65% du travail, aux deux tiers concentré sur 4 mois (70h/semaine)
La diversité des espèces permet de lisser le travail de récolte de mai à octobre et réduit les pointes de travail ; réduit aussi les risques conjoncturels
- ✓ LA RECOLTE ET LA TRANSFORMATION : 25% du travail
- ✓ LA COMMERCIALISATION ET L'ADMINISTRATION : réduits du fait de la vente en gros
- ✓ Du temps l'hiver pour l'entretien, l'autoconstruction voire une double activité

Evolution du temps de travail en fonction de l'âge de la culture

Année plantation	N+1	N+2	N+3 à N+8	Moyenne
120 h/ha	80 h/ha	60 h/ha	50 h/ha	55 h/ha

Le matériel spécifique : ticket d'entrée élevé dans la filière

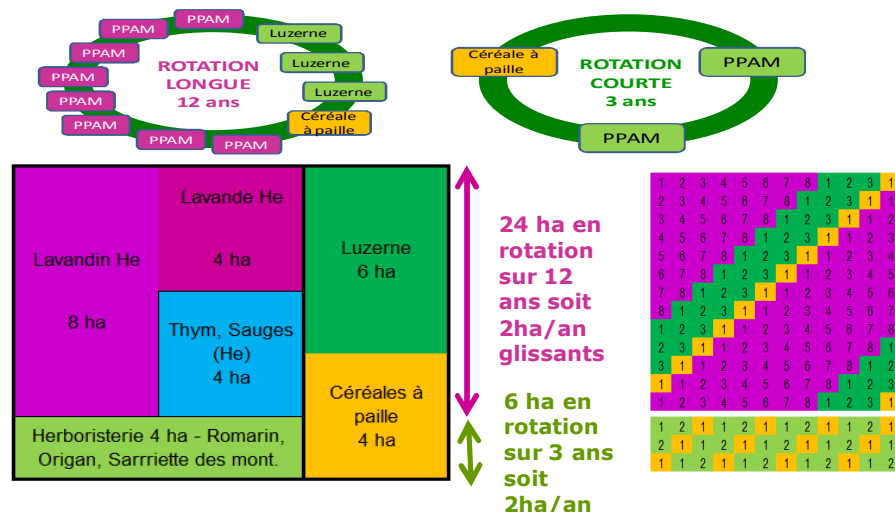
Matériel	Coût achat		Amortissement	
	Neuf	Occasion	Durée	Coût
Herse étrille	5000	rare...	5 ans	1 000 €
Bineuse guidée	5000	2000	5 ans	1 000 €
Séchoir	8000	N'existe pas	10 ans	800 €
Coupeuse	35 000	15 000	5 ans	7 000 €
TOTAL	53000	30 000	6 ans	8 850 €

Investissement spécifique par ha :

neuf	440 €/ha/an
Occasion	250 €/ha/an

ASSOLEMENT & ROTATION

CULTURES PERENNES => DISTILLATION (huiles essentielles He) 16 ha de cultures pérennes (8 ans) en rotation avec Luzerne (3 ans) puis céréale
CULTURES ANNUELLES => HERBORISTERIE (feuilles séchées) 4 ha de cultures annuelles ou bisannuelles, en rotation avec céréale (2 ha)



Transformer soi même ou faire faire "à façon"

En l'absence de coopératives ou d'unité de transformation privée, il peut être nécessaire de s'équiper soi-même. Si le séchage nécessite un investissement de 10 000 €, la distillation en revanche représente 50 et 200 000 € d'équipement. L'alternative est de transporter sa récolte jusqu'à l'alambic le plus proche : (2 heure maximum pour une distillation en frais frais, beaucoup plus lorsque le végétal peut être préfané).

Quelques rendements et prix de vente en gros

Produit	Rendement	Prix/kg	Ch affaires
Lavande population huile essentielle (He)	15 kg	150	2 250 € /ha
Lavande clonale He	25 kg	110	2 750 € /ha
Lavandin Grosso He	80 kg	24	1 920 € /ha
Lavandin Super He	60 kg	40	2 400 € /ha
Sauge sclérée He	10 kg	220	2 200 € /ha
Thym Thymol He	25 kg	150	3 750 € /ha
Sauge officinale He	15 kg	150	2 250 € /ha
Sarricette des montagnes He	15 kg	200	3 000 € /ha
Hysope herboristerie sèche (feuilles)	1000 kg	7	7 000 € /ha
Thym herboristerie sèche (feuilles)	500 kg	9,5	4 750 € /ha
Romarin herboristerie sèche (feuilles)	1000 kg	5	5 000 € /ha
Origan herboristerie sèche (feuilles)	500 kg	6	3 000 € /ha
Sarricette des montagnes herbo (feuilles)	800 kg	6	4 800 € /ha

RESULTATS ECONOMIQUES

CHARGES			PRODUIT BRUT		
	44350	€/ha	71870	% PB	
Ch. opérationnelles	12250	8167	Produits	64370	90%
Engrais, amendements	2400	1600	VENTES PPAM	56470	79%
Semences et plants	4600	3067	VENTES FOURRAGE ET CEREALES	7900	
Produits phyto	350	233	Autres produits	7500	10%
Irrigation	700	467	Indemnités et subventions	7500	
Conditionnement, emballages	600	400			
Consommables, fournitures	600	400			
Travaux par entreprise	3000	2000			
Ch. Structures	32100	21400			
(Hors amort et fr financiers)					
Dont					
<i>Carburants et combustibles</i>	2000	1333			
<i>Entretien réparation petit équ</i>	2500	1667			
<i>Transfo et commercialisation</i>	5500	3667			
<i>Cotis. Soc + CSG déd</i>	9300	6200			
<i>Charges salariales</i>	6700	4467			
<i>Eau, électricité, télécom</i>	1100	733			
<i>Assurances, honoraires</i>	4000	2667			
<i>Divers (impôts, taxes cotis. etc.)</i>	1000	667			

EBE = 27 520 €

Trésorerie		Résultat courant	
Annuités + FFCT	13 500 €	Amortissements	8 850 €
Disponible pour prlts privés et autofinancement	14 020 €	Frais financiers	1 500 €
		Résultat courant	17 170 €

COMMENTAIRES

Bonne efficacité économique mais revenu disponible réduit par la charge des emprunts. L'investissement est pourtant nécessaire et la capacité d'autofinancement est faible. Une double activité est possible, l'hiver notamment.

BILAN SIMPLIFIE

Actif	Euros	%	Passif	Euros	%
Immo	148 000	91%	Cptx propres	66 000	41%
Stocks	12 000	7%	Emprunts LMT	95 000	59%
Trésorerie	2 000	1%	Dettes CT	1 000	1%
TOTAL	162 000	100%	TOTAL	162 000	100%

Capital d'exploitation = 162 000

Autonomie financière 41%
Fond de roulement 13 000

Commentaires :

- ✓ Système en rythme de croisière
- ✓ Sain financièrement
- ✓ Coût de mise en place des cultures élevé pour les espèces pérennes (2000 à 5000 €/ha). Nécessite de la trésorerie

L'effet conjoncture de la récolte

L'effet conjoncture est très limité depuis 10 ans tant le marché français est déficitaire. Par ailleurs, l'effet des aléas climatique est lui aussi limité par rapport à d'autres productions comme l'arboriculture ou le maraîchage.

Facteurs de réussite

- Produire en priorité les valeurs sûres du marché : lavande, lavandin, thym, romarin, sarriette, origan. La vente est presque garantie
- l'équipement en matériel d'occasion est un atout mais il exige plus de réparation donc des compétences spécifiques
- des compétences techniques et managériales sont également requises (productivité du travail en saison) => une expérience salariée préalable d'un ou deux ans est recommandée avant de s'installer

Coût d'une plantation PPAM pérenne

Le coût varie selon les cultures mais il est élevé :

- 2000 €/ha pour du lavandin (10 000 plants à 0,05 € pièce + mise en place)
- 5 000 €/ha pour le thym (8 000 plants à 0,22 € pièce + mise en place).

La plantation proprement dite nécessite 40 heures de travail par hectare (3 personnes simultanément) et le double en entretien les deux premières années. L'irrigation peut être nécessaire et vient en complément. Il s'agit par conséquent d'un investissement qu'il convient de sécuriser par un suivi soigneux. La première récolte n'intervient que 18 mois après et on estime que 2 récoltes sont nécessaires pour couvrir les frais engagés.

Les investissements spécifiques dans le cas d'une diversification PPAM

Sans transformation

en supposant que l'on peut adhérer à une coopérative ou que l'on est proche d'un lieu atelier de transformation, et que certains travaux à façon sont possibles, 25 k€ sont nécessaires pour l'acquisition de deux bineuses spécialisées (15 k€) et une récolteuse d'occasion (10 k€, 40 k€ neuve).

Avec transformation

10 k€ supplémentaires seront nécessaires pour investir dans un séchoir.

Connaître ses débouchés avant de produire !

Même sur un marché déficitaire, il convient de s'assurer des débouchés avant d'engager des frais de plantation. Sauf si l'on s'adresse à une coopérative (apport total contre obligation d'achat), la vente au négoce est une transaction de gré à gré.

Toutefois, du fait de difficultés croissantes d'approvisionnement, la contractualisation se développe entre producteurs et opérateurs privés du négoce. Des accords sont passés sur 4 ans renouvelable, qui engagent les producteurs sur des volumes en échange de prox garantis.

Indicateurs clés économiques et financiers

Produit Brut (€/ha)	2 396 €
Charges opérationnelles (€/ha)	408 €
Charges de structures courantes (€/ha)	1 070 €
Marge Brute globale (€/ha)	1 987 €
EBE/Produit	38%
Annuités/EBE	49%

Installation dans le système

Elle est rendue difficile par le capital nécessaire donc s'envisage plus facilement dans le cadre d'une reprise que dans le cadre d'une création. La location des terrains, plantations, bâtiments... permettent d'étaler la reprise dans le temps.

De la même façon, une coopérative ou la possibilité de travail à façon allègent le besoin en capitaux.

Rédigé par les conseillers INOSYS des Chambres d'Agriculture de Rh-Alpes Auvergne avec l'appui particulier de la CDA de la Drome (Pierre-Yves MATHONNET).

Contact : Florent MICHEZ CASMB 04 79 26 51 75

Avec la participation financière du CASDAR/MAAF, de la DRAAF, de la Région AURA.



Avec la contribution financière du compte d'affectation spéciale «développement agricole et rural»



