

Essai « Mise en place de couverts végétaux » Parcelle de M. Philippe PETREQUIN – St Sorlin de Vienne

La parcelle

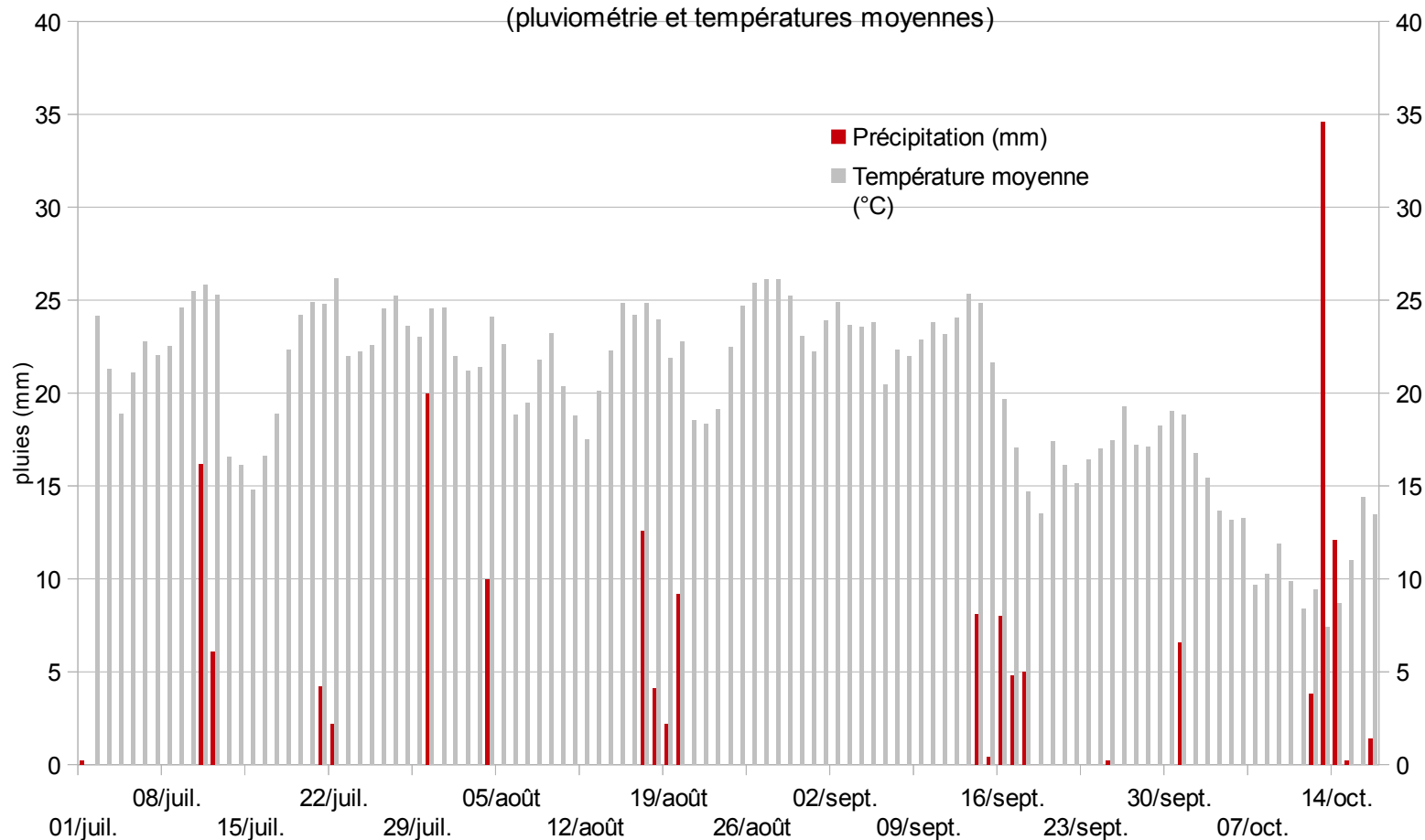
- *Type de sol* : limoneux sableux avec cailloux
- *Travail du sol* : TCS et SD depuis plusieurs années
- *Culture 2016* : blé meunier (Descartes et Euregrain) semé en SD
- *Désherbage* : Alkera à 1,2l/ha
- *Fertilisation* : 166 uN/ha en 3 fois
- *Date de récolte* : 16/07/16
- *Rendement* : 68 q/ha
- *Désherbage interculture* : glyphosate à 2,5l/ha car présence ambrosie

Le semis des couverts

- *Dates de semis* : 8/08/16 et le 23/08/16
- *Matériel utilisé* :
 - Rototiller RW (cultivateur rotatif) 3m
 - semoir SD 3000 3m
 - rouleau Cambridge

Météo sur secteur Reventin Vaugris

(pluviométrie et températures moyennes)



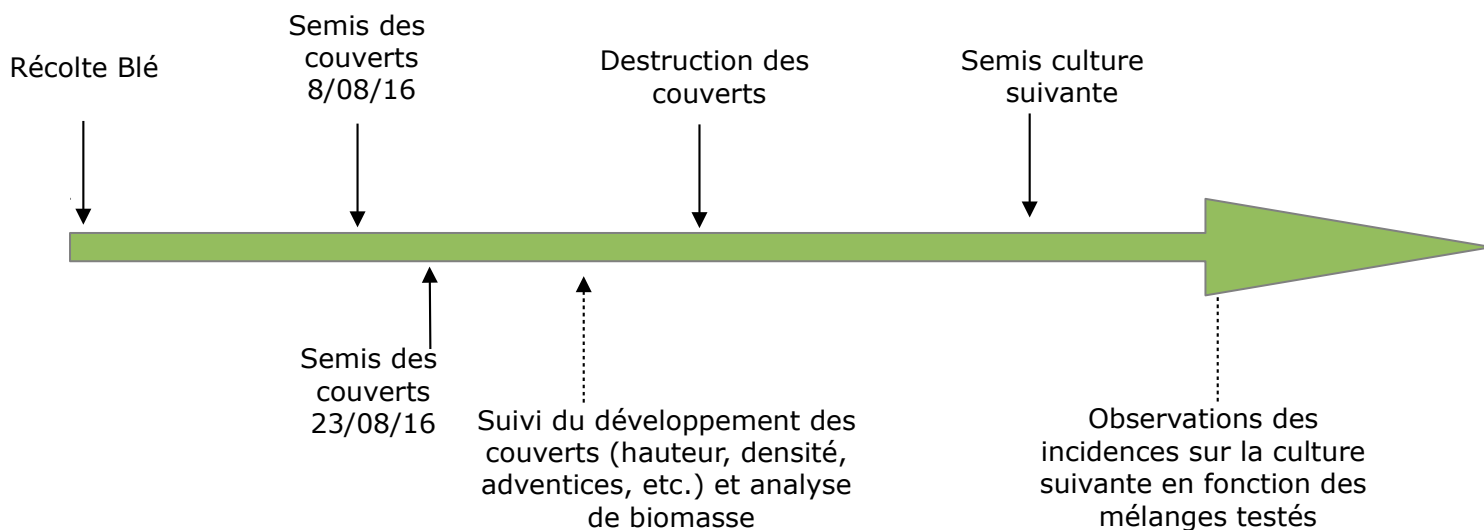
Essais : « Mise en place de couverts végétaux »

Parcelle de M. Philippe PETREQUIN – St Sorlin de Vienne

OBJECTIFS :

- Tester différentes stratégies d'implantation et de conduite d'un couvert en interculture en non labour pour maximiser les chances de réussir son couvert
- Tirer parti des intérêts agronomiques des couverts végétaux (concurrence sur adventices, alimentation de la vie biologique du sol, augmentation de la MO, ...)
- Obtenir un chiffrage économique de l'implantation des couverts : quel compromis entre réussite et coût ?

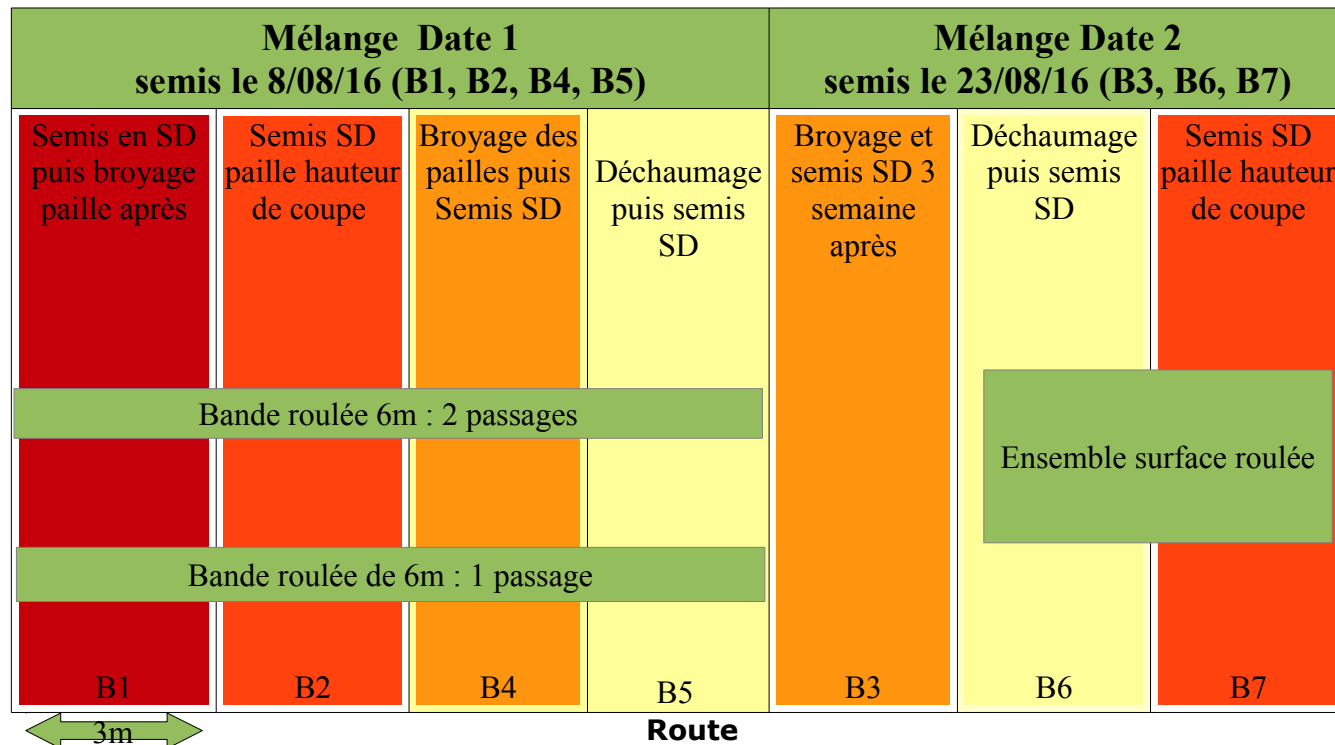
PROTOCOLE



Les couverts testés	Densité semis
Sorgho fourrager Pipper	10kg/ha
Féverole d'hiver	80kg/ha
Tournesol	10kg/ha
= Mélange 1	

**Essais : « Mise en place de couverts végétaux »
Parcelle de M. Philippe PETREQUIN – St Sorlin de Vienne**

PLAN DE L'ESSAI



ESTIMATION DES COÛTS :

Coût des semences de couverts

		densité de semis kg/ha	Prix au kg	Coût €/ha
Mélange	Sorgho Piper	10	1,93	19,3
	féverole fermière	80	0,32	25,6
	tournesol (semences de)	10	0	0
			coût total	45

Essais : « Mise en place de couverts végétaux en non labour » Parcelle de M. Philippe PETREQUIN – ST Sorlin de Vienne

Coûts en fonction des modalités de semis

	Modalités	Coût travail du sol et semis (traction + carburant+ outil) €/ha	Coût des semences €/ha	Coût total €/ha
Mélange	B1, B3 et B4	70	45	115
	B2	50		95
	B5	108		153
	B1, B3 et B4+R	94		139
	B2+R= B7	74		119
	B5+R=B6	132		177

PREMIERS RÉSULTATS :

Précisions sur l'essai :

- Semis dans de bonnes conditions pour les 2 dates de semis : après une pluie d'environ 30 mm. Par contre 1^{ère} date trop tardive par rapport à la date de récolte, le sol avait quand même séché.
- Pluviométrie : Fin juillet, 20 mm et le 4 août, 10mm. Il a plu 10 jours après la 1ère date de semis, environ 30 mm. Par contre, pour la 2ème date de semis, il a plu 3 semaines après le semis donc une levée un peu difficile sauf pour la partie déchaumée.
- Tournesol a levé uniquement dans les modalités déchaumées aux 2 dates de semis
- Les couverts n'ont pas fait une biomasse très importante même dans les modalités B5 et B6 : azote facteur limitant dans une exploitation céréalière où les apports de fumiers ou autres sont rares
- Le problème de la paille non exportée pour bien réussir son couvert en SD : à priori, il vaut mieux ne pas la broyer. Si broyage, alors le faire après le semis.

Essais : « Mise en place de couverts végétaux en non labour » Parcelle de M. Philippe PETREQUIN – ST Sorlin de Vienne

Description par mélange :

Date de semis	Modalité	Commentaire
8/08/16	Modalité B1 Semis en SD puis broyage paille après	Plus de sorgho sur celle ci que sur B2 et B4. Présence de féverole pas homogène
	Modalité B2 Semis SD paille hauteur de coupe	Plus joli que B1 (plus haut) mais présence féverole pas homogène
	Modalité B4 Broyage des pailles puis Semis SD	Peu développé et moins bien que B1 et B2
	Modalité B5 Déchaumage puis semis SD	Modalité la plus réussie en terme de couvert et de présence de toutes les espèces
23/08/16	Modalité B3 Broyage et semis SD 3 semaine après	Très mauvaise levée : sec derrière et modalité pas roulée après semis à la différence de B6 et B7
	Modalité B6 Déchaumage puis semis SD et roulage 1 semaine après	Modalité qui a rattrapé B4 et également présence de toutes les espèces
	Modalité B7 Semis SD paille hauteur de coupe et roulage 1 semaine après	Levée difficile. Les féveroles s'en sortent un peu mieux que le sorgho et tournesol. Modalité la plus sale

Photos des différentes modalités du couvert

14 septembre

Vue d'ensemble



B3

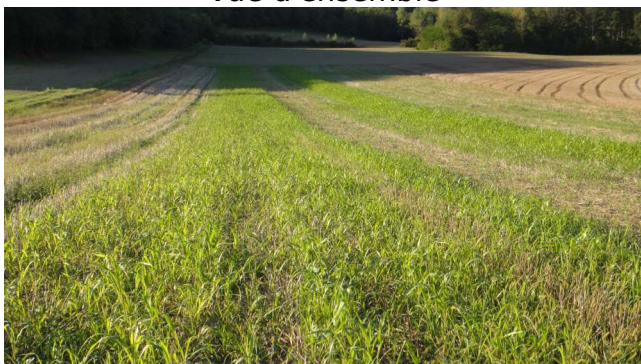


B5

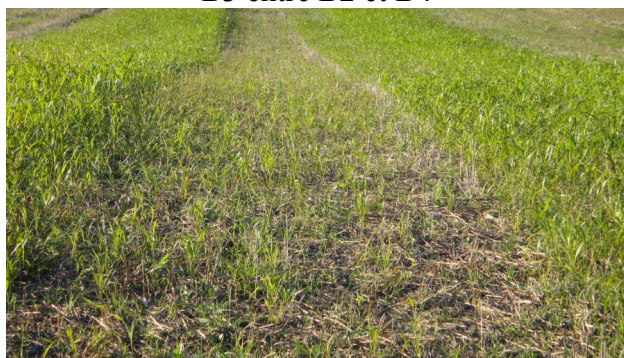


4 octobre 2016

Vue d'ensemble



B3 entre B2 et B4



B6 entre B5 et B7



Photos du matériel utilisé

Semoir SD 3000 lors du semis le 23/08



